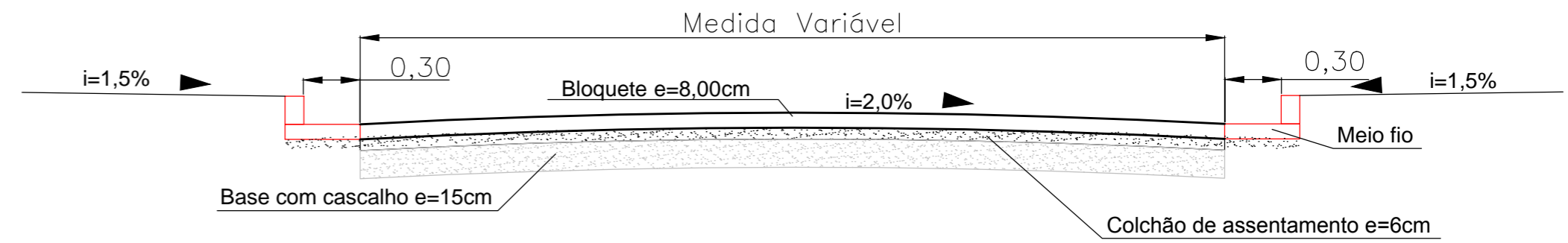


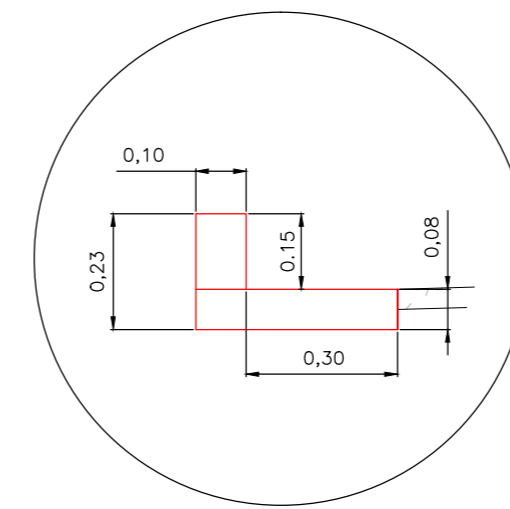
CORTE TRANSVERSAL

ESC.: 1:30



DETALHE MEIO-FIO

ESC.: 1:15

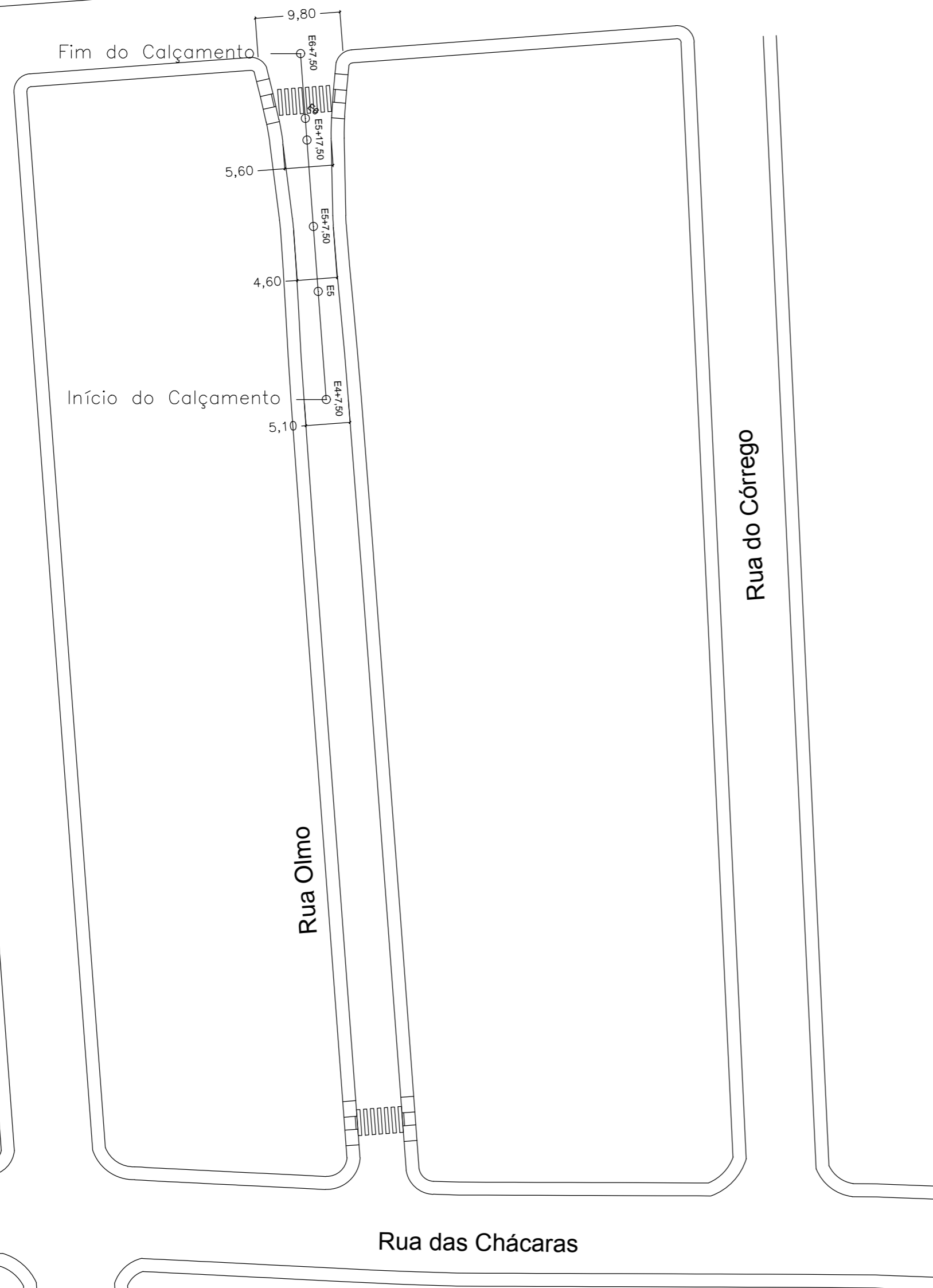


LEGENDA	
	Meio-fio existente e sarjeta à executar
	Meio-fio e sarjeta existente

DATA	REV.	ALTERAÇÃO
05/03/18	02	REVISÃO CONFORME NOVO MEMORIAL DE CÁLCULO
08/03/18	03	CORREÇÃO RAMPAS DE ACESSIBILIDADE

PLANTA DE PAVIMENTAÇÃO

ESC.: 1:500



Projeto de Pavimentação

FOLHA
11/17

LOCALIZAÇÃO: Rua Olmo Distrito de Monte Verde - Camanducaia/MG	DESCRIÇÃO: Projeto de Pavimentação de Vias Públicas com Bloquete
PROPRIETÁRIO: Prefeitura Municipal de Camanducaia	
RESPONSÁVEL TÉCNICO: Antonio Carlos da Silva	
ESCALAS: INDICADAS	PROJETISTA: Gabriela Caldeira

Prefeitura Municipal de Camanducaia
CNPJ: 17.935.396/0001-61

Antonio Carlos da Silva
CREA - MG-210.773/D
ENG. Civil